

la RECHERCHE à l'Université

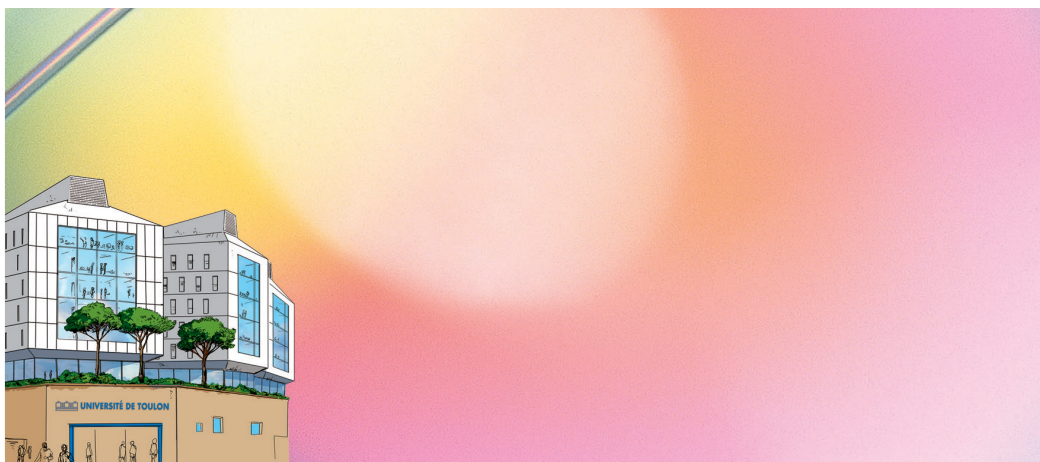
11^{es} journées scientifiques

Comité d'organisation

Michel DIMOU • dimou@univ-tln.fr

Cédric GARNIER • cedric.garnier@univ-tln.fr

Hervé GLOTIN • herve.glotin@univ-tln.fr



Région
Provence
Alpes
Côte d'Azur



TOULON
PROVENCE
MÉDITERRANÉE
COMMUNAUTÉ D'AGGLOMÉRATION

<http://js2017.univ-tln.fr>

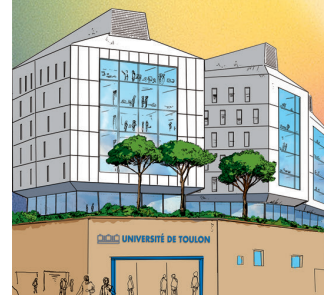
la RECHERCHE à l'Université

11^{es} journées scientifiques

Mardi 25
avril 2017
9h / 18h
Salle FA.701

La capacité de charge touristique : théories, méthodes, débats

- Pôle Mer, Environnement et Développement Durable
- Pôle Information, Numérique, Prévention



Campus de Toulon
Porte d'Italie

 UNIVERSITÉ
DE TOULON

8h30 Accueil des participants

9h Ouverture des 11^{es} Journées Scientifiques de l'Université de Toulon, amphithéâtre FA.001

10h Introduction

M. Dimou, C. Garnier, H. Glotin

Présentation des axes MEDD et INP

M. Dimou (UTLN)

Les territoires touristiques en France. Les nouveaux enjeux du développement local

10h30 Session Capacité de charge : enjeux et évaluation

- *E. Le Gentil* (GIS HomMer)
Évaluation des capacités de charge : les cadres analytiques fréquemment employés pour la gestion de l'environnement
- *C. Michel* (Usages et Territoires)
La capacité de charge au regard de visions prospectives sur les espaces marins et littoraux
- *L. Talassinou* (DREAL)
Paysages littoraux, tourisme et capacité de charge
- *P. Barthélémy* (UTLN et Mairie de Saint Cyr)
Regard sur les communes touristiques du littoral

12h30 Déjeuner

14h Session Capacité de Charge : le cas de Port-Cros

Introduction *A. Schaffar* (UTLN)

Une brève présentation du projet CAPTILE

- *A. Barcelo* (PNPC)
La problématique de la capacité de charge dans le périmètre du Parc National de Port-Cros
- *M. Prodromides* (CCAS)
La Capacité d'Accueil au prisme de la vie à l'année sur les îles

15h Pause Café

15h15 Session Capacité de Charge : le cas de Port-Cros - suite

- *H. Glotin, D. Duvernay* (UTLN)
Caractère bioacoustique du PNPC et approche info-communicationnelle sur les comportements des visiteurs et leur impact sur la faune
- *C. Van der Yeught* (UTLN)
Un cadre d'analyse des comportements des firmes touristiques locales

20h Dîner de gala