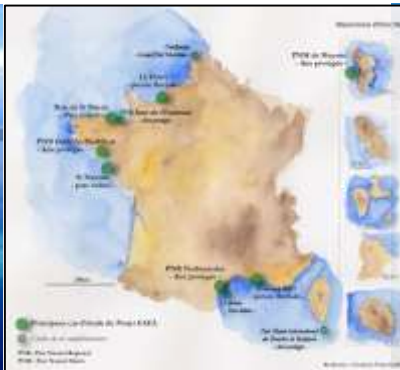


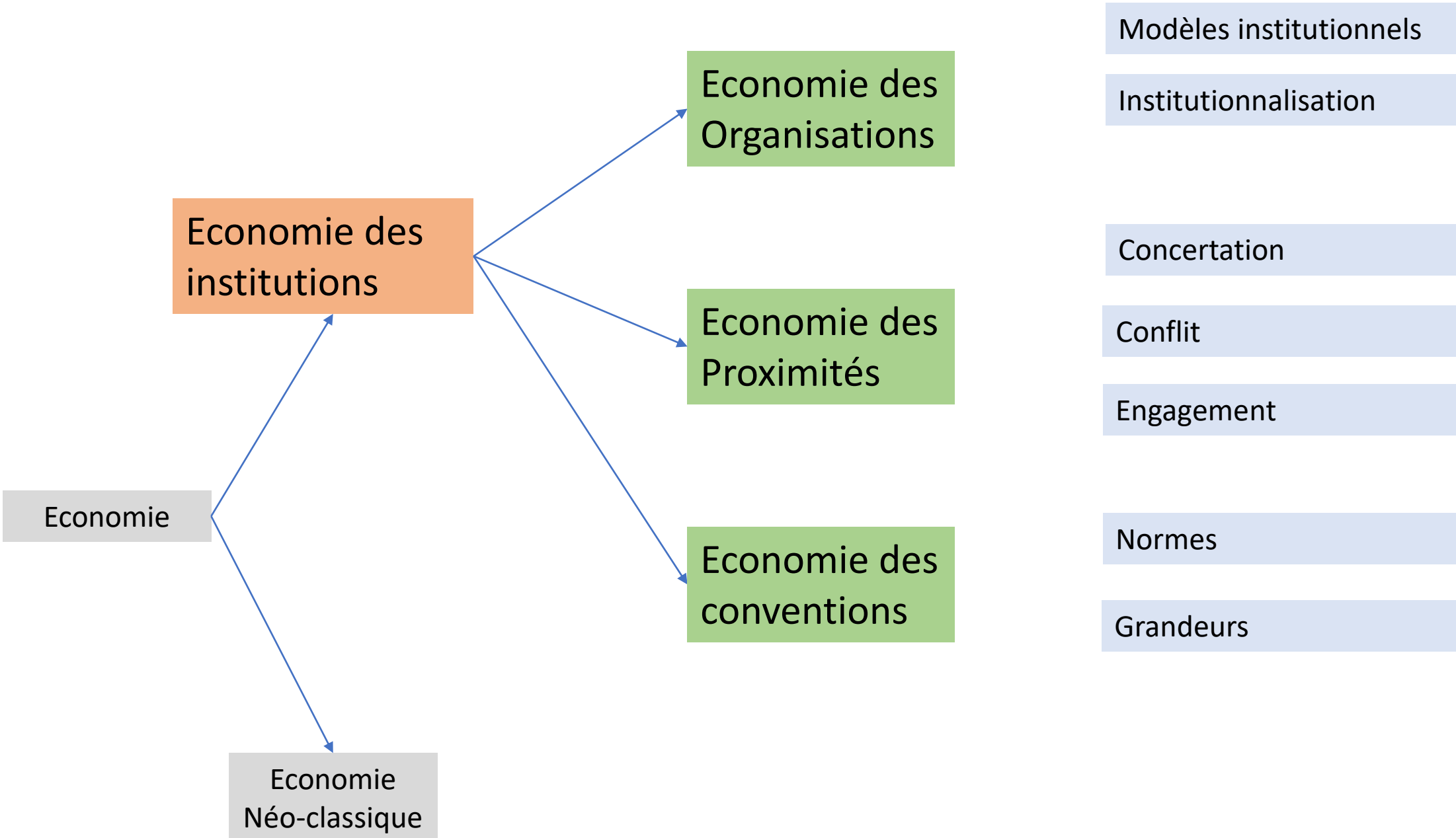


Approche économique de la (dé)construction des normes et modèles dans les AMP

(Jean-Eudes BEURET, Agrocampus Ouest)



Les Sciences Humaines et Sociales dans les Aires Marines Protégées
Normes et modèles en questionnement



Economie

Economie des institutions

Economie Néo-classique

Economie des Organisations

Economie des Proximités

Economie des conventions

Modèles institutionnels

Institutionnalisation

Concertation

Conflit

Engagement

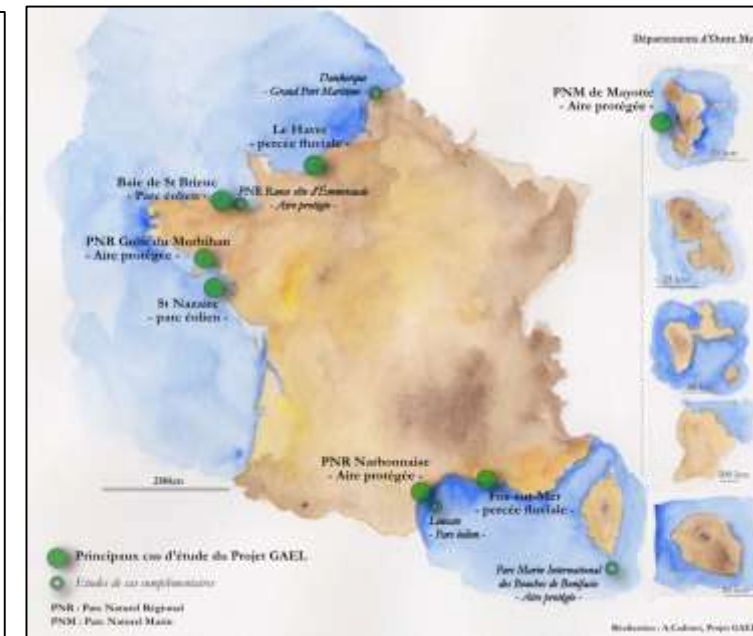
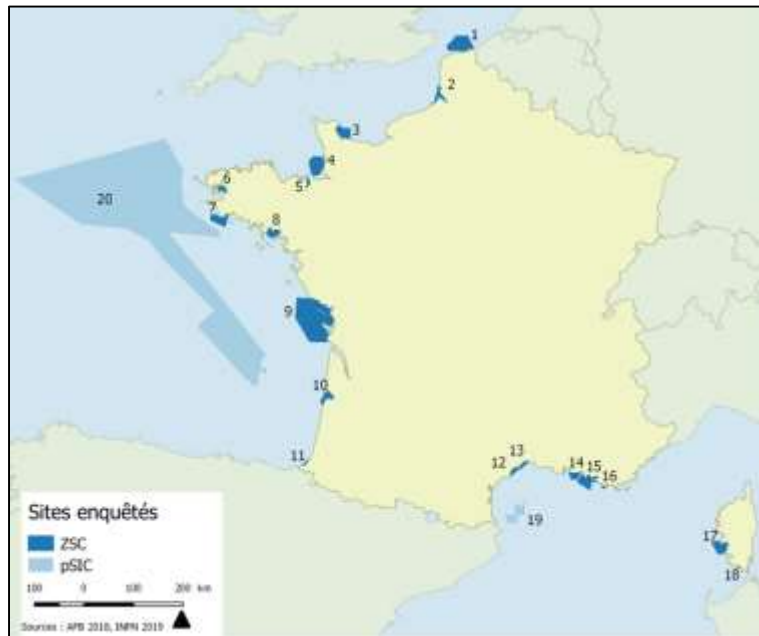
Normes

Grandeurs

Natura 2000 en mer : un dispositif standard, une norme, des modèles

Un modèle générique : acceptation, conflit, réinvention, innovation

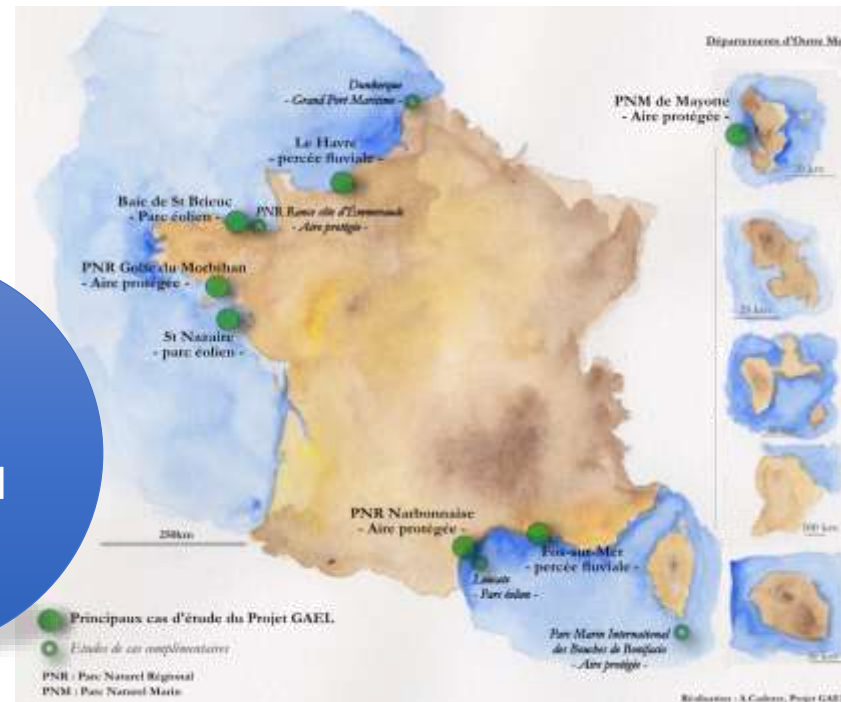
Des normes de Développement Durable Territorialisé



Des analyses comparatives : observations in situ, analyse documentaire, entretiens

Choix des cas : hypothèse de résultats semblables (réplication littérale) ou de résultats contrastés pour des raisons prévisibles (réplication théorique) (Yin, 2003)

Construire des normes de développement Durable Territorial Un intérêt général territorialisé

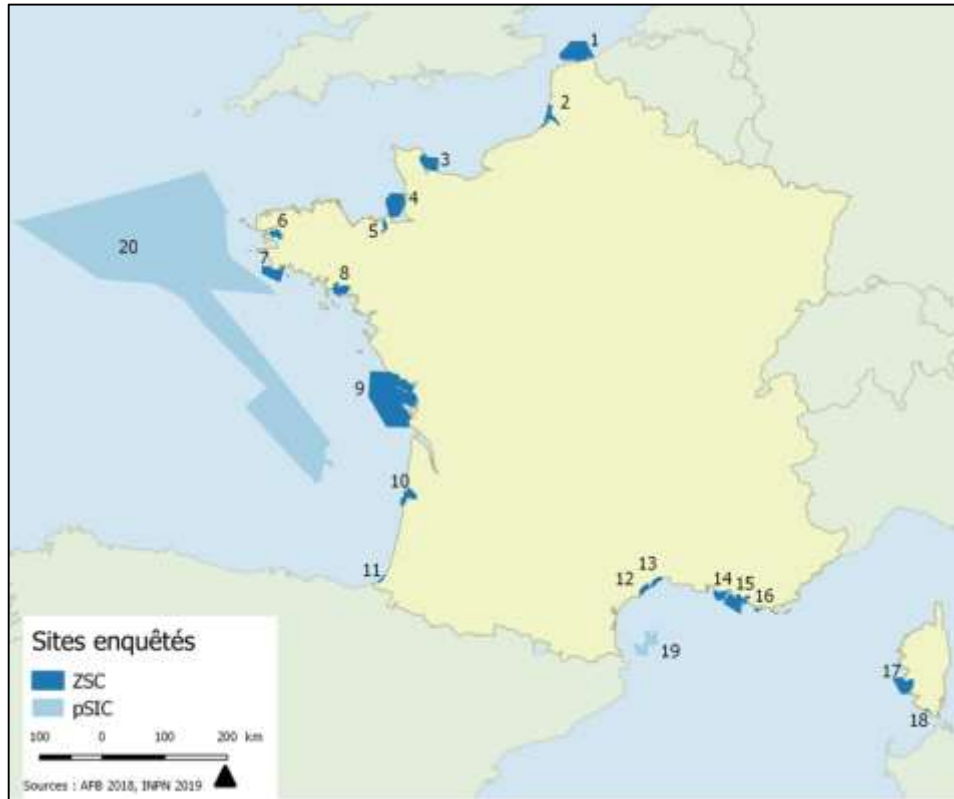


Global versus local

Jean-Eudes BEURET
Valérie LAVAUD LETILLEUL
Anne CADORET
Hélène REY VALETTE

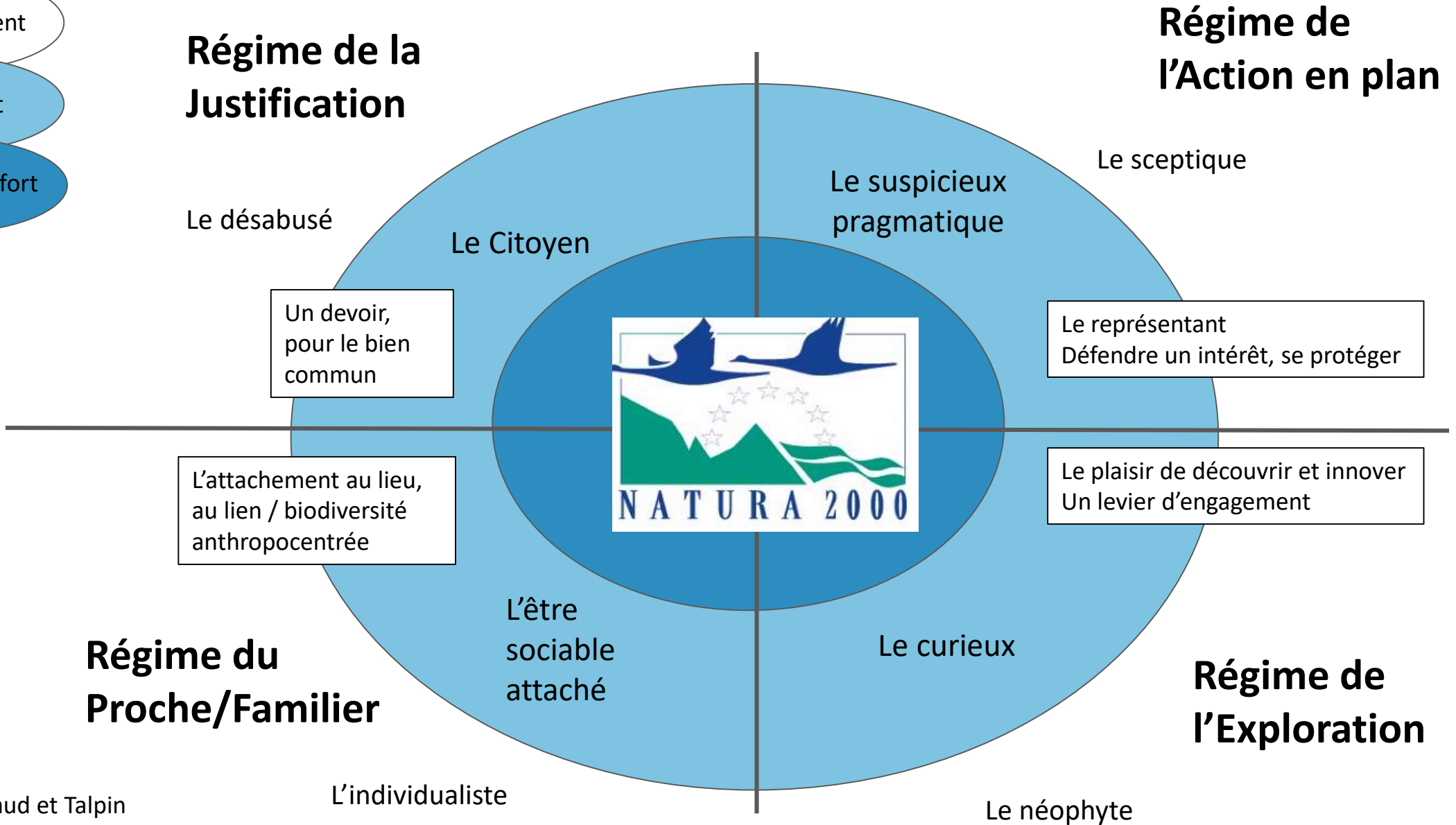
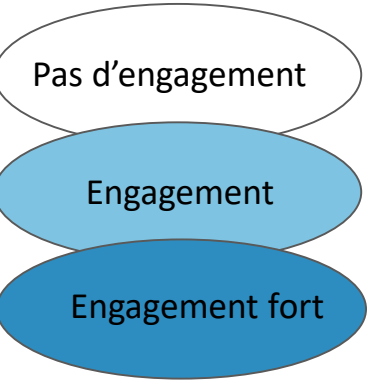
Grille HAPTE

- **Hiérarchisation**
 - **Ajustement**
 - **Proximités**
 - **Transaction**
 - **Exit**
- Acceptée, contestée ou inconnue
 - Avec qui ? Biais de représentation
 - Inclusives versus réservées
 - Manipulables et manipulées
 - Equité. Durabilité importée



La gouvernance des sites Natura 2000

- Déclinaisons
- Mobilisation pour



A partir de Mazeaud et Talpin (2010) et Labayle (2019)

Un modèle générique

- Une protection fixe
- Qui segmente la terre et la mer
- Là où la ressource est abondante
- La participation, norme faible
- Territorialités substituables
- ...



Conflits / blocages



Innovations :
Nouveaux modèles
institutionnels



- Sous quelles conditions ?
- Quels modèles ?

Pour finir, les mots clés d'une « feuille de route »

L'acceptation

Comment construire l'acceptation et l'appropriation ?

Les proximités

Comment construire des proximités organisées ?

Les conflits

Sous quelles conditions produisent-ils
Des blocages versus des innovations ?

Les modèles institutionnels

Standardisation ET réinvention